

Добрушский
БЮРО ТЕХНИЧЕСКОЙ ИНВЕНТАРИЗАЦИИ

ГОРОД (ПОС.) г. Добруша

Форма технического пас-
порта утверждена прика-
зом министра жилищно-
коммунального хозяйства
БССР от 13.02.89 г. № 31

Доб. Район не принадлежит
принадлежит
Зиневскому
колхозу
Дрендованной
наполеон 111

ТЕХНИЧЕСКИЙ ПАСПОРТ НА ОБЩЕСТВЕННОЕ ЗДАНИЕ (СООРУЖЕНИЕ)

СОСТАВЛЕН ПО СОСТОЯНИЮ НА " 16 " сентября 1988 г.

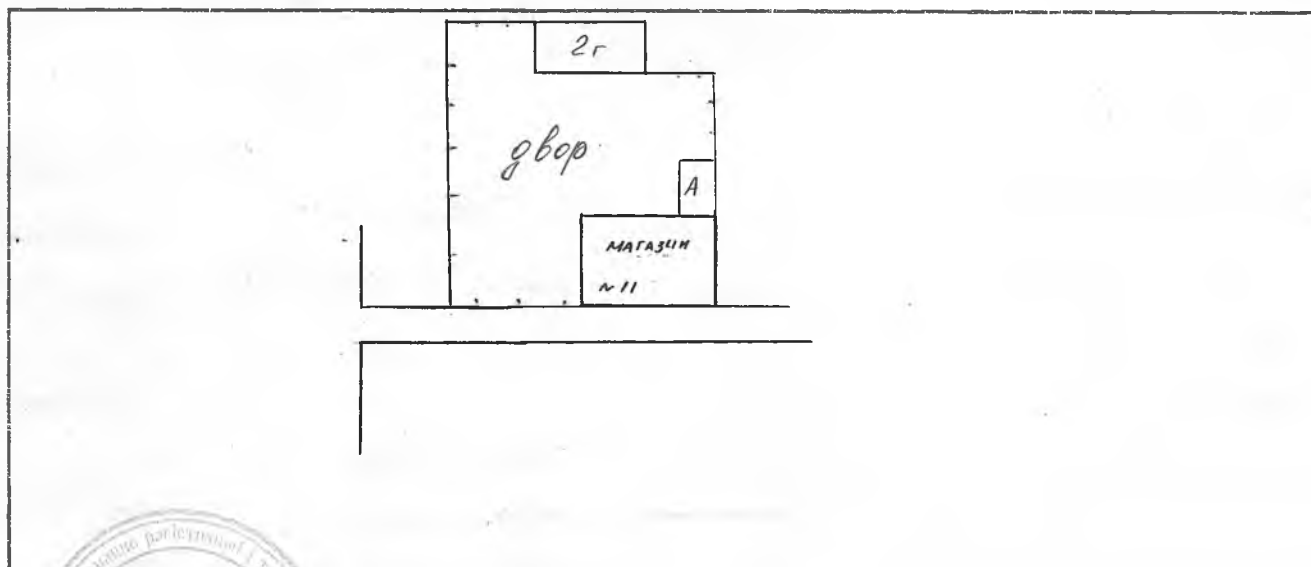
АДРЕС: Тереховка пос. Стень ул. Песчаная
ул. Заминейная 11

ВЛАДЕЛЕЦ Тереховская кооперативная предприятие Добрушского района

ОСНОВАНИЕ ВЛАДЕНИЯ Справка об авансовой стоимости

от 26.03.2001г. № 25

СХЕМА РАСПОЛОЖЕНИЯ ЗДАНИЯ (СООРУЖЕНИЯ)



НАЧАЛЬНИК БЮРО ТЕХНИЧЕСКОЙ ИНВЕНТАРИЗАЦИИ

(С. Лавинская)

М. П.

1. РЕСПУБЛИКА	РЕСПУБЛИКА БЕЛАРУСЬ	1500000000
2. ОБЛАСТЬ	Гомельская	3 000 000 000
3. ГОРОД (ПОСЕЛОК И ДР.)	пос. Стень	3212872021
4. РАЙОН	Добрушский	3405000000
5. СЕЛЬСКИЙ СОВЕТ	Гнезевский	3212872001
6. УЛИЦА		
7. НОМЕР ДОМА	11	11. КВАРТАЛ
8. НОМЕР КОРПУСА		12. НОМЕР УЧАСТКА
9. ИНВЕНТ. НОМЕР		13. НОМЕР КАРТОГРАММЫ
10. ЛИТЕР	18 1/2	14. КАТЕГОРИЯ ФОНДА
		0810

1. ТЕХНИЧЕСКАЯ ХАРАКТЕРИСТИКА ЗДАНИЯ (СООРУЖЕНИЯ)

магазин

(назначение, количество мест, посещений и т. д.)

2. СОБСТВЕННИКИ (ФОНДОДЕРЖАТЕЛИ)	Долевое участие	№ реестра
Гомельское кооперативное предприятие	наиме	977
Добрушский район		

3. ОБЩИЕ СВЕДЕНИЯ

1. СЕРИЯ, ТИП ПРОЕКТА		9. ЧИСЛО КВАРТИР ШТ.	
2. ЧИСЛО ЭТАЖЕЙ ШТ.	1	10. ЧИСЛО ЖИЛЫХ КОМНАТ ШТ.	
3. ПЛОЩАДЬ ЗАСТРОЙКИ В КВ.М.	231	11. МАТЕРИАЛ СТЕН	к
4. ОБЪЕМ ЗДАНИЯ КУБ.М.	665	12. ГОД ПОСТРОЙКИ	
5. ОБЩАЯ ПЛОЩАДЬ ЗДАНИЯ КВ.М.	176	13. ВОССТАНОВИТЕЛЬНАЯ СТОИМОСТЬ, РУБ.	
5. А. в том числе ПОДВАЛА КВ.М.		14. ДЕЙСТВИТЕЛЬНАЯ СТОИМОСТЬ, РУБ.	
6. ПЛОЩАДЬ НЕЖИЛЫХ ПОМЕЩЕНИЙ КВ. м.		15. ФИЗИЧЕСКИЙ ИЗНОС В %	17
7. ПОЛЕЗНАЯ ПЛОЩАДЬ ЖИЛЫХ ПОМЕЩЕНИЙ КВ. м.		16.	
8. ЖИЛАЯ ПЛОЩАДЬ КВ.М			

4. РАСПРЕДЕЛЕНИЕ НЕЖИЛОЙ ПЛОЩАДИ КВ. М.

Площади	Производств.	Учрежденч.	Бытового обслуживания	Обществен. питания	Торговая	Школьная	Учебно-научная	Лечебно-санитарная
1	2	3	4	5	6	7	8	9
Общая основная					99			
Общая вспомогат.					77			
Всего					176			

Площади	Детсады и ясли	Культурно-просветит.	Театров и зрел. предпр.	Спортивная	Творческие мастерские	Гаражи	Складская	Спец. назначен.
	10	11	12	13	14	15	16	17
Общая основная								
Общая вспомога- тельная								
Всего								

Площади	Гостиницы							
	18	19	20	21	22	23	24	25
Общая основная								
Общая вспомога- тельная								
Всего								

5. ГОСТИНИЦЫ, ПРОФИЛАКТОРИИ, САНАТОРИИ, ДОМА ОТДЫХА, БОЛЬНИЦЫ, ШКОЛЫ, ДЕТ. САДЫ, И Т.Д.

количество					в том числе				кол-во мест		основная площадь кв.м.				
палат, спален	классов, аудиторий	комнат для отдыха и игр	номеров		1-местн.	2-х местных	3-х местных	4-х местн. и более	по проекту	фактически	палат, спален	классов, аудиторий	комнат для отдыха	номеров	
1	2	3	4	5	6	7	8	9	10	11	12	13	14	15	16

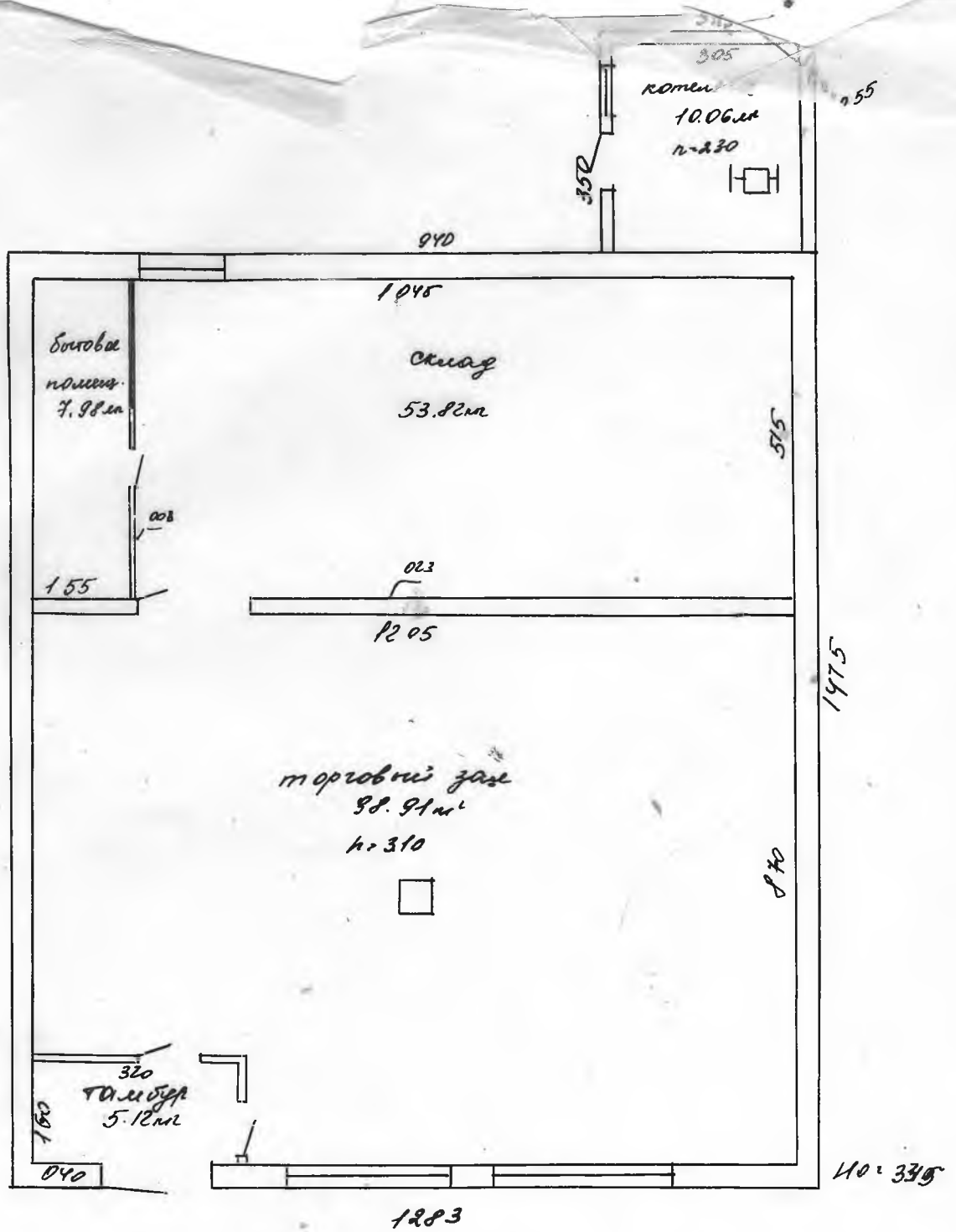
**9. ТЕХНИЧЕСКОЕ ОПИСАНИЕ КОНСТРУКТИВНЫХ ЭЛЕМЕНТОВ И ИНЖЕНЕРНОГО ОБОРУДОВАНИЯ
ОСНОВНОГО СТРОЕНИЯ**

№ п/п	Наименование конструктивных элементов	Описание конструктивных элементов (материал, конструкция, отделка и прочие)	Износ %
1	2	3	4
1	Фундамент	кирпичный	25
2	а. Наружные, внутрен. капит. стены	пеналок обложен кирпичом	20
	Б. Перегородки	кирпичные штукатурены	15
3	Перекрытия	Чердачные	15
		Междуэтажные	
		Подвальные	
4	Крыша	шифер	25
5	Полы	линолеумная плитка	15
6	Проемы	Оконные	20
		Дверные	20
7	Отделочные работы	Наружная отделка а.	20
		б.	
		Внутренняя отделка	
8	Санитарно- и электротехн. работы	Центральное отопление	15
		Печное отопление	
		Водопровод	
		Электроосвещение	15
		Радио	10
		Телефон	10
		Телевидение	
		Ван-ны	
		с газов. колонкой	
		с дров. колонкой	
		с гор. водой	
		Горячее водоснабжение	
		Вентиляция	20
		Газоснабжение	
		Мусоропровод	
		Лифты	
		Канализация	
9	Разные работы		

ЖЕНИЙ,

[illegible]

[illegible]



площадь основного назначения 98.91 кв. м
общая площадь 175.8 кв. м

Добруша
пос. Стенов маршук 11
16 09 85
16 08 98
25 09 98

Коммунальное унитарное предприятие
"Регистрация и техническая
инвентаризация недвижимости"
Гомельского облисполкома

Добрушское
міжгородське
регістр
і тех
інвентаризації

Добрушское
міжгородське бюро
реєстрації
і технічної
інвентаризації

от 20.08.2001
на № 82/2001
247050, г. Добруш, ул. Советская, 33



Управление жилищно-коммунального хозяйства
Гомельского облисполкома

СВИДЕТЕЛЬСТВО О РЕГИСТРАЦИИ

Выдано Добрушскому районному потребителскому обществу

(субъект регистрации)

городским бюро регистрации и технической инвентаризации в том, что

здание магазина

по п. Стень

(здание, сооружение, помещение) (субъект регистрации)
(адрес объекта регистрации)

действительно зарегистрировано на праве собственности

за Добрушским РАЙНО

(субъект регистрации)

полностью

под кадастровым № 977

(размер доли)

Регистрация произведена на основании представленных документов:

Заявление

Справка о балансовой стоимости



Начальник бюро регистрации и
технической инвентаризации

[Handwritten signature]

РЕСПУБЛИКА БЕЛАРУСЬ
ЕДИНЬЙ ГОСУДАРСТВЕННЫЙ РЕГИСТР
НЕДВИЖИМОГО ИМУЩЕСТВА, ПРАВ НА НЕГО И СДЕЛОК С НИМ

Государственный комитет по имуществу Республики Беларусь

РУП "Гомельское агентство по государственной регистрации и земельному кадастру"

Гомельский межгородской филиал
Добрушское бюро

СВИДЕТЕЛЬСТВО (УДОСТОВЕРЕНИЕ) № 311/312-3192

По заявлению № 1104/07:312 от 14 апреля 2007 г.

в отношении земельного участка с кадастровым номером: 321287202102000088
расположенного по адресу: Гомельская обл., Добрушский р-н, Утевский с/с, п.Степь, площадь
0,0790га., назначение - Земельный участок для обслуживания магазина № 11

произведена государственная регистрация:

1. перехода права постоянного пользования на земельный участок Правообладатель
Добрушское районное потребительское общество

Приложения:

1. Земельно-кадастровый план земельного участка.

Примечание: нет

Свидетельство составлено: 14 апреля 2007 г.

Регистратор: *Смирнов Матвей Владимирович*

312



ЗЕМЕЛЬНО-КАДАСТРОВЫЙ ПЛАН ЗЕМЕЛЬНОГО УЧАСТКА

Кадастровый номер: 321287202102000088

Площадь участка: 0.0790 га

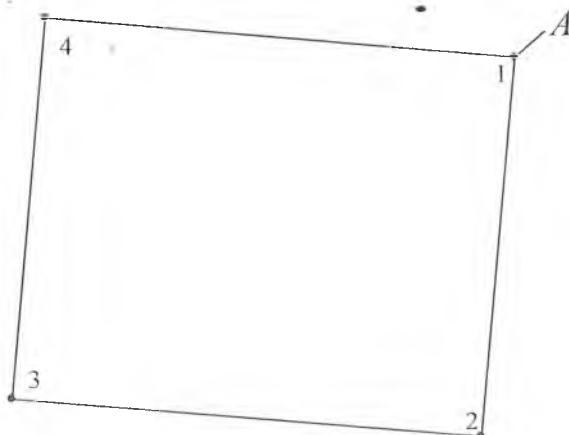
Адрес: Гомельская обл., Добрушский р-н, Утевский с/с, п.Степь

Целевое назначение: Земельный участок для обслуживания магазина № 11

Категория земель: Земли населенных пунктов, садоводческих товариществ и дачного строительства

Масштаб плана: 1:500

Номера точек	Меры линий, м
1-2	25.20
2-3	31.29
3-4	25.31
4-1	31.30



УСЛОВНЫЕ ОБОЗНАЧЕНИЯ

— граница земельного участка

• точка поворота границы земельного участка

ОПИСАНИЕ СМЕЖНЫХ ЗЕМЕЛЬ

От точки	До точки	Кадастровый блок и номер смежного земельного участка
А	А	земли Утевского сельского Совета

Сведения об организации, выдавшей документ

Добрушское бюро Гомельского межгородского филиала Республиканского унитарного предприятия "Гомельское агентство по государственной регистрации и земельному кадастру"

регистратор недвижимости

Смирнов М. В. 18.04.2007 9:49:51